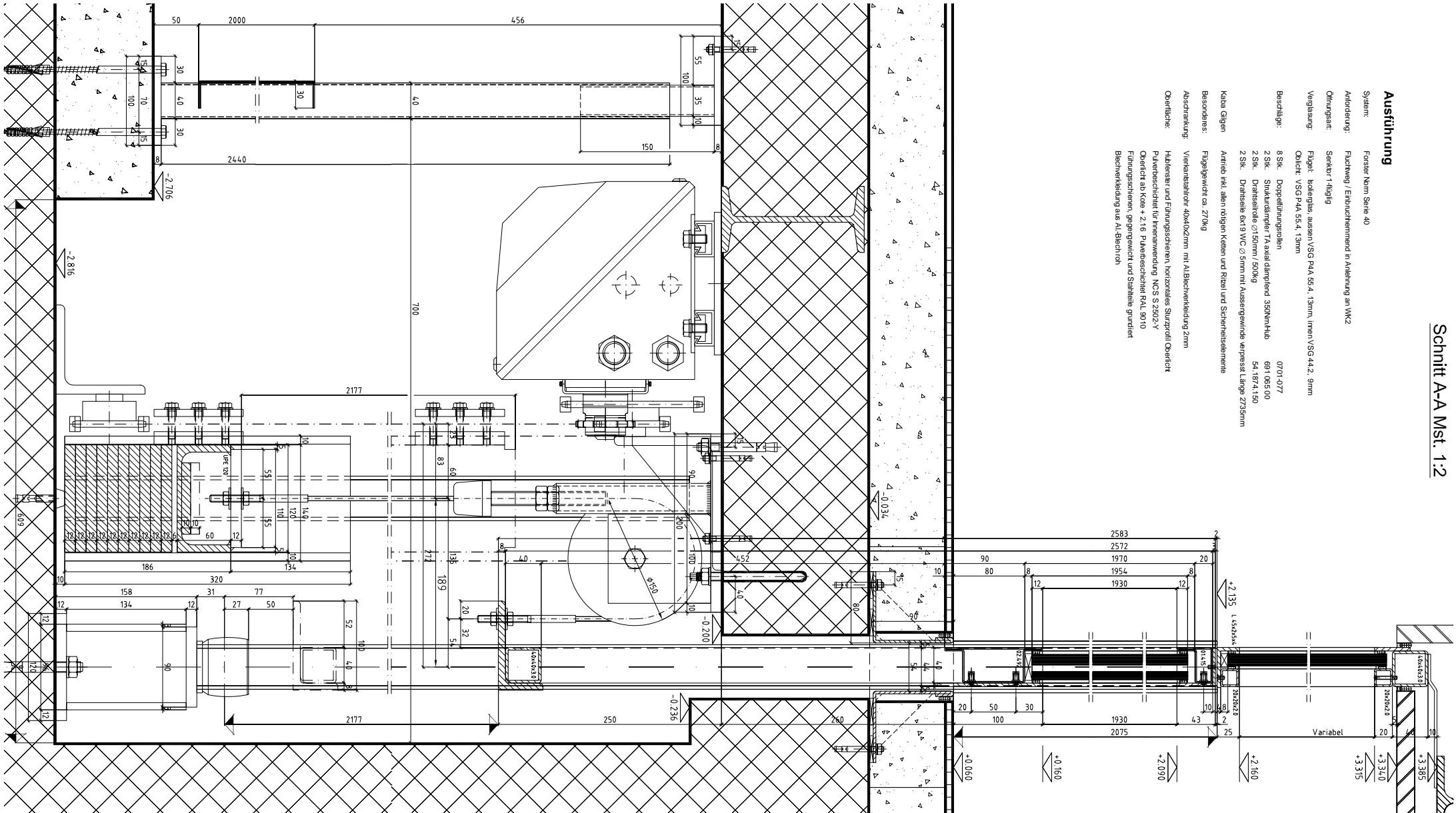
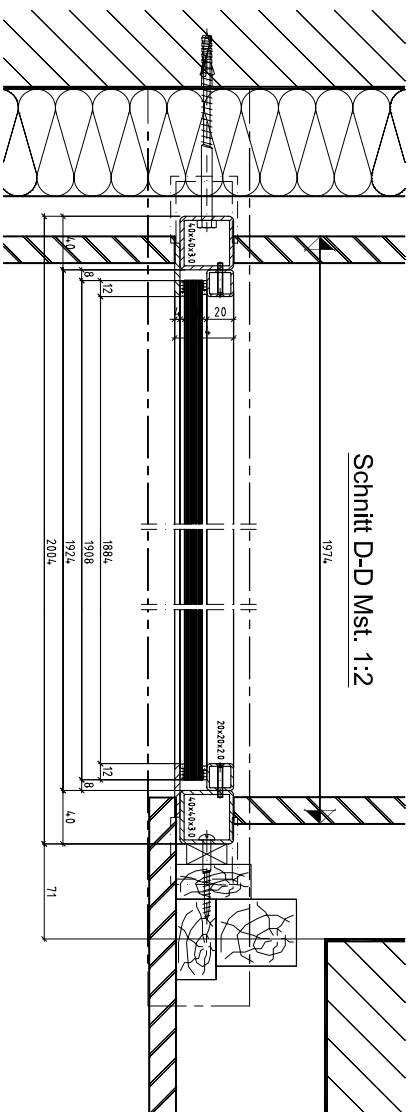


**Schnitt A-A Mst. 1:2**

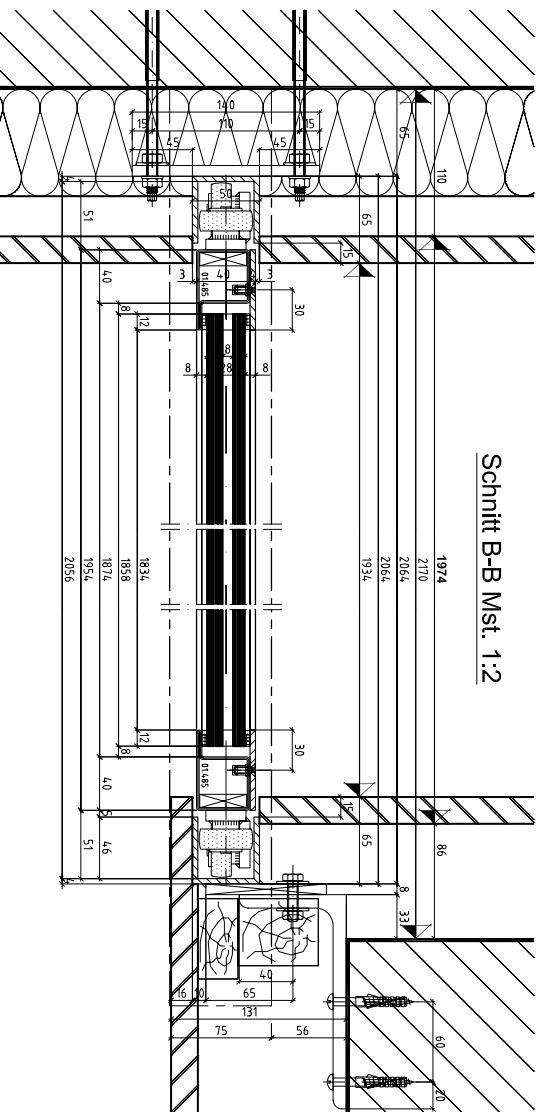
- Ausführung**
- System: Forster beim Serie 40
  - Anforderung: Fluchtweg / Einbruchhemmung in Anlehnung an WK2
  - Öffnungsart: Senkrecht-flüchtig
  - Verglasung:
    - Flügel: Isolierglas ausson./VSG P4 65,4, 15mm, linear VSG-44,2, 9mm
    - Dicht: VSG/P46 54,4, 15mm
  - Basislage:
    - 8 Sik. Doppelführungsröhren 0701-077
    - 2 Sik. Stabdübel/Taxial d/10mm/350mm-Hub 681.065.00
    - 2 Sik. Distanzleiste d/10mm/500kg 54.1874.150
    - 2 Sik. Distanzleiste 6x9 VNC d/9mm mit Aussergewinde verpress. Länge 2735mm
  - Kabelaufgaben:
    - Antenne RAL allen nötigen Kabeln und Ribben und Schutzsilikon
    - Flügelgewicht ca: 270kg
  - Besondere:
    - Verankerung: Vierankerbolzen d40x60mm mit Al-Beschlagung 2mm
    - Haltelenker und Führungsröhren horizontaler Sturzprofil Oberlicht
    - Pulverbeschicht für Innenanwendung NCS S 2802-Y
    - Übersicht ab Koan + 2.16 Pulverbeschicht RAL 9010
    - Führungsschienen gepunzt und stabilis. gerundet
    - Beschlagung aus Al-Bericht
  - Oberfläche:
    - Halbieren und Führungsröhren horizontaler Sturzprofil Oberlicht
    - Pulverbeschicht für Innenanwendung NCS S 2802-Y
    - Übersicht ab Koan + 2.16 Pulverbeschicht RAL 9010
    - Führungsschienen gepunzt und stabilis. gerundet
    - Beschlagung aus Al-Bericht



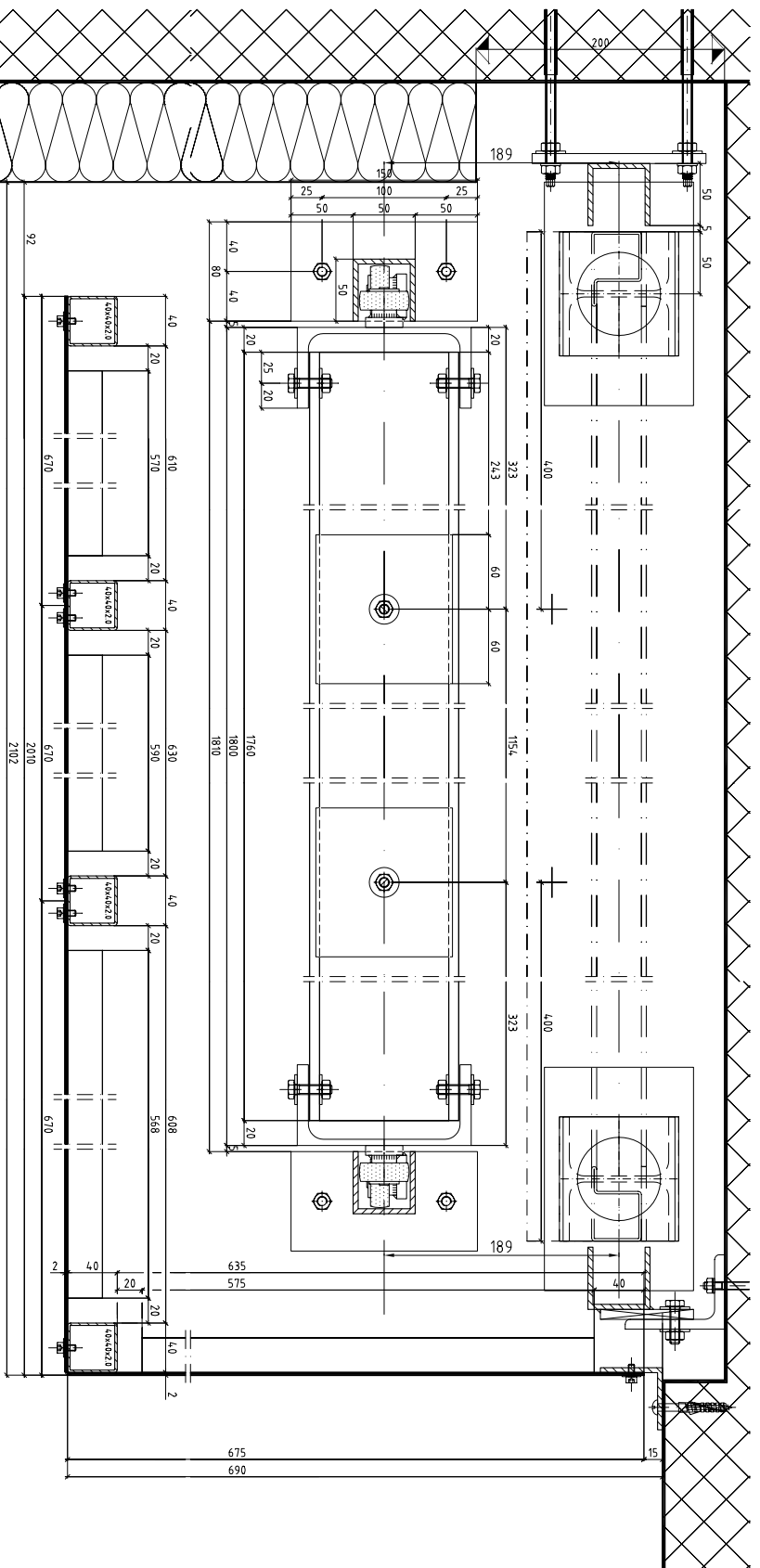
**Schnitt D-D Mst. 1:2**



**Schnitt B-B Mst. 1:2**



**Schnitt C-C Mst. 1:2**



**Ansicht von 24h-Zone Mst. 1:16**

